





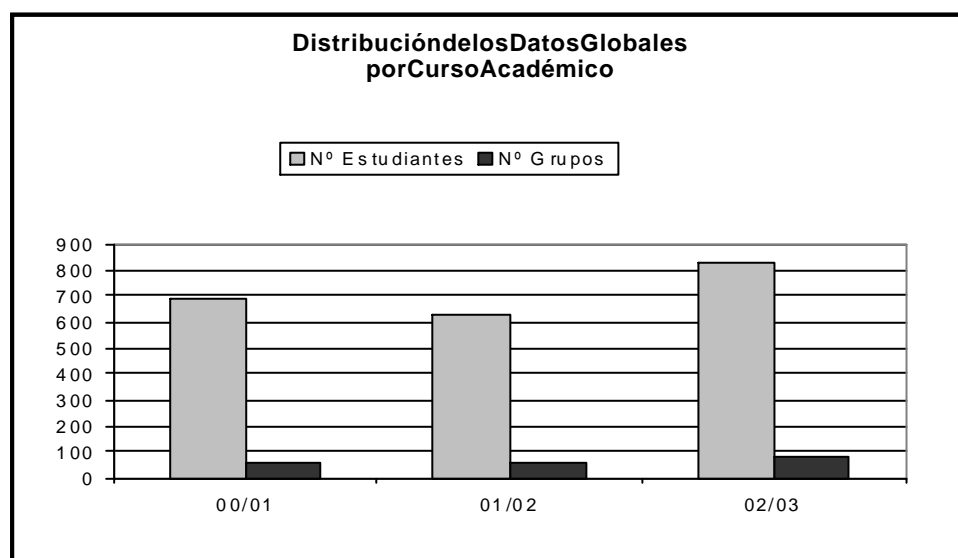
## Estudiantes en el Aula de Idiomas por curso académico 1

Datos Globales por Curso Académico (\*)

	00/01	01/02	02/03
<b>Nº Estudiantes</b>	<b>686</b>	<b>624</b>	<b>827</b>
Lengua Inglesa	397	308	490
Otras Lenguas	289	316	337
<b>Nº Grupos</b>	<b>62</b>	<b>61</b>	<b>80</b>
Lengua Inglesa	35	30	46
Otras Lenguas	27	31	34

Nota:

\*Valores que se obtienen de la suma del número de estudiantes y de grupos incluidos en el módulo y de los matriculados en los cursos intensivos de verano



## 7 SERVICIOS DE GESTIÓN MIXTA

### 4 Aula de Idiomas

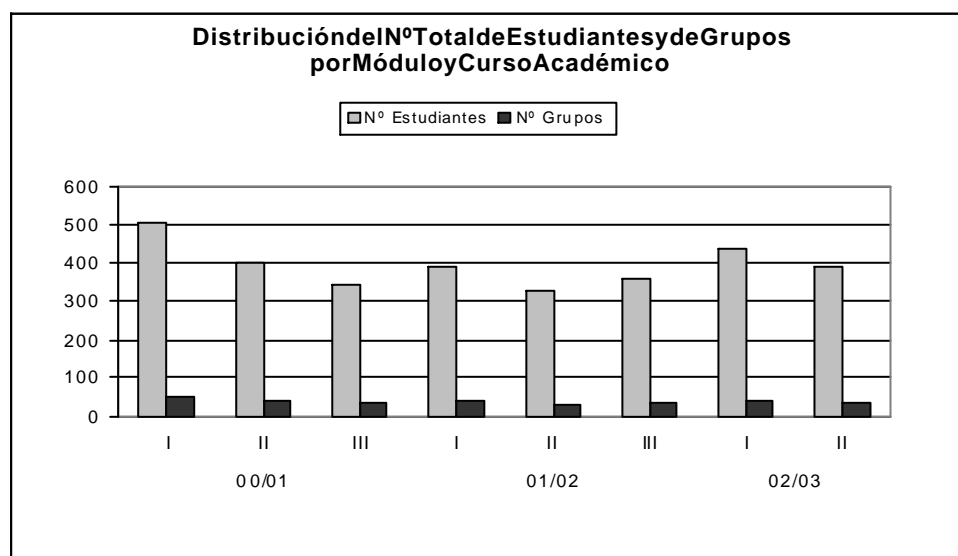
## 2 Estudiantes y grupos por módulo y curso académico

Curso Académico y Módulos								
	00/01			01/02*			02/03*	
	I	II	III	I	II	III	I	II
<b>Nº Estudiantes</b>	<b>501</b>	<b>403</b>	<b>344</b>	<b>391</b>	<b>327</b>	<b>359</b>	<b>437</b>	<b>390</b>
Lengua Inglesa	311	275	231	223	194	191	257	233
Otras Lenguas	190	128	113	168	133	168	180	157
<b>Nº Grupos</b>	<b>47</b>	<b>40</b>	<b>38</b>	<b>41</b>	<b>31</b>	<b>35</b>	<b>43</b>	<b>37</b>
Lengua Inglesa	29	27	24	21	17	17	24	22
Otras Lenguas	18	13	14	20	14	18	19	15

Nota:

I, II y III son los valores con los que se representa a los tres módulos que se imparten en el Aula de Idiomas de la ULPGC en el curso académico. En el curso académico 02/03 se pasaron a dos módulos.

\*Los valores se obtienen de sumar los datos numéricos de estudiantes y de becas otorgadas por el Vicerrectorado de Estudiantes.



# Distribución detallada de los estudiantes y grupos por módulo 3 en el curso académico 2002-2003

Idioma	Datos Comparativos					
	Nº Estudiantes		Nº Grupos		Becas*	
	I	II	I	II	I	II
<b>Lengua Inglesa</b>	<b>246</b>	<b>216</b>	<b>24</b>	<b>23</b>	<b>11</b>	<b>19</b>
Inglés	184	158	19	17	11	18
First Certificate in English (FCE)	30	18	2	2	0	1
Certificate Advanced English (CAE)	18	17	1	1	0	0
Certificate of Proficiency in English (CPE)	0	0	0	0	0	0
Niños/Jóvenes	14	11	2	2	0	0
Cursos Metodología de la Enseñanza del Inglés	0	12	0	1	0	0
<b>Otras Lenguas</b>	<b>175</b>	<b>156</b>	<b>19</b>	<b>16</b>	<b>4</b>	<b>11</b>
Alemán	23	31	3	4	0	4
Italiano	60	57	4	5	3	5
Francés	6	0	1	0	0	0
Español	36	0	4	0	0	0
Holandés	0	0	0	0	0	0
Portugués	30	30	3	2	1	2
Árabe	8	6	1	1	0	0
Diplomas de Español como Lengua Extranjera	12	22	3	3	0	0
Curso de metodología de la enseñanza del Español	0	10	0	1	0	0
<b>TOTALES</b>	<b>421</b>	<b>372</b>	<b>43</b>	<b>39</b>	<b>15</b>	<b>30</b>

Nota:

I y II son los valores con los que se representa a los dos módulos que se imparten en el Aula de Idiomas de la ULPGC en el curso académico.

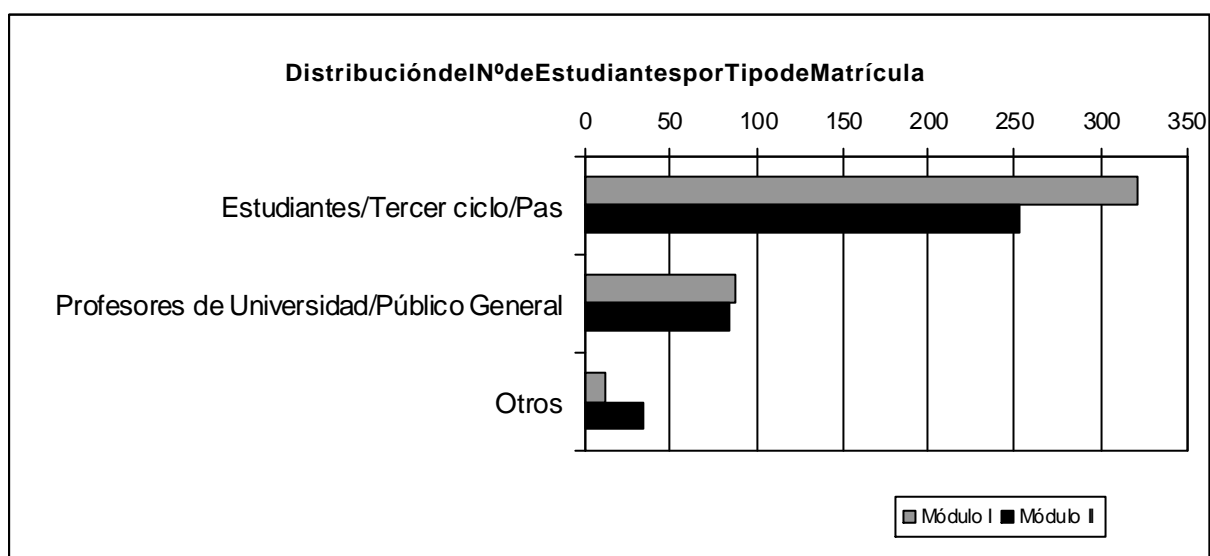
\*Becas otorgadas por el Vicerrectorado de Estudiantes

## 7 SERVICIOS DE GESTIÓN MIXTA

### 4 Aulas de Idiomas

## 4 Distribución de estudiantes por tipo de matrícula

Tipo de Matrícula	Datos Comparativos		
	Cuantía de la Matrícula (€)	Módulo I	Módulo II
Estudiantes/Tercer ciclo/Pas	224,00	321	253
Profesores de Universidad/Público General	300,00	88	85
Otros	-	12	34
<b>TOTALES</b>		<b>421</b>	<b>372</b>



## Estudiantes y grupos en cursos intensivos de verano 5 por año académico

Cursos Intensivos de Verano	Año Académico		
	2001	2002	2003
<b>Nº Estudiantes</b>	<b>259</b>	<b>244</b>	<b>257</b>
Lengua Inglesa	86	94	52
Otras Lenguas	99	95	127
Español para Extranjeros	74	55	78
<b>Nº Grupos</b>	<b>19</b>	<b>23</b>	<b>27</b>
Lengua Inglesa	6	5	6
Otras Lenguas	9	15	11
Español para Extranjeros	4	3	10

